

Manifeste de la qualité Daoust s.a.

TABLE DES MATIERES

1.	La politique qualité de DAOUST s.a.....	2
1.1.	Deux valeurs principales et fondamentales	2
1.1.1.	Welcome to the Family	2
1.1.2.	We Love Solutions	2
1.2.	Daoust – labels de qualité	2
2.	Cartographie des processus	2
3.	Engagement.....	3
3.1.	Envers ses collaborateurs.....	3
3.2.	Envers ses clients.....	3
3.3.	Envers ses candidats et travailleurs	4
4.	Champ d'application.....	4

1. La politique qualité de DAOUST s.a.

1.1. Deux valeurs principales et fondamentales

1.1.1. Welcome to the Family

- Chez Daoust, nous travaillons avec le sourire dans le respect des valeurs humaines, sociétales, environnementales et de diversité.

1.1.2. We Love Solutions

- Chez Daoust, nous proposons à nos clients et à nos candidats des solutions RH qualitatives, flexibles et innovantes.

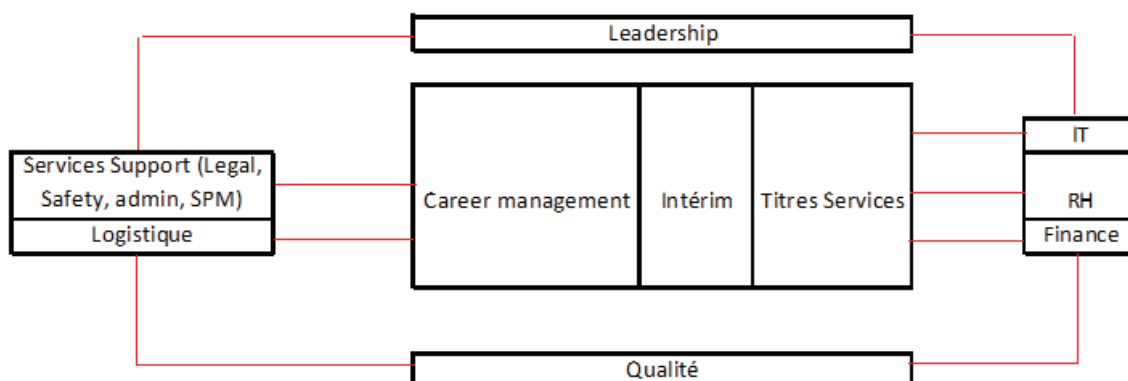
Ces valeurs sont présentes et véhiculées de manière permanente et sont diffusées auprès des différentes parties prenantes.

1.2. Daoust – labels de qualité

- Membre actif et fondateur et certifié de Federgon
- Certification ISO selon la norme ISO 9001 : 2015
- Certification VCU
- Certification Certo
- Entreprise de l'année 2016
- HR Excellence Awards 2017
- Label Eco Dynamique Bruxelles

2. Cartographie des processus

Chez **Daoust**, la cartographie globale de fonctionnement se schématise de la manière suivante :



Chez **Daoust**, l'ensemble des processus de fonctionnement est en régis en 10 points.

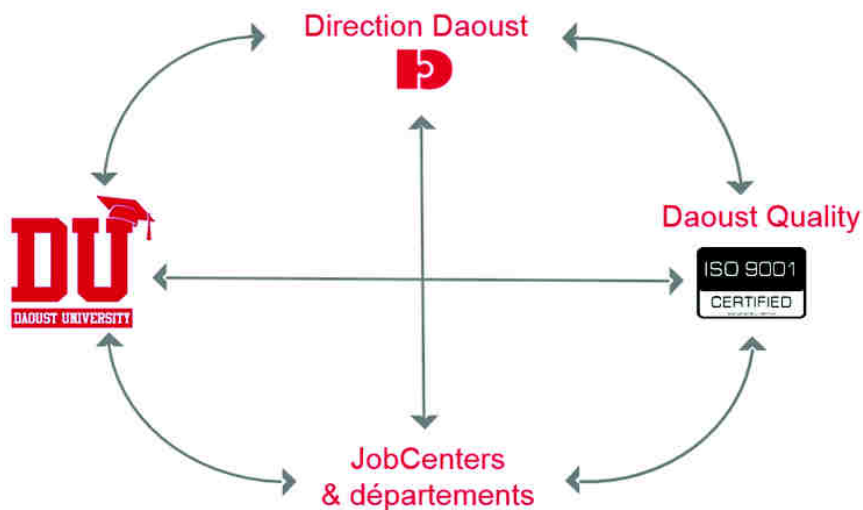
- Données d'entrée
- Données de sortie
- Processus amont
- Processus aval
- Critères et méthodes
- Ressources
- Pilote
- Risques et opportunités
- Évaluation du processus
- Amélioration

3. Engagement

Pour atteindre la politique qualité et la soutenir, la direction s'engage sur les points suivants :

3.1. Envers ses collaborateurs

- Accueil systématique – induction day
- Formation continue
- Ecosystème de qualité



- Welcome to the Family : création d'une cohésion de groupe
- Evaluation continue des collaborateurs
- Fixation d'objectifs partagés : collectifs et individuels

3.2. Envers ses clients

- Transparence des prix, du service proposé, des étapes de la collaboration
- We love solution : proposition d'une solution adaptée aux besoins de nos clients
- Respect des exigences légales
- Respect des délais fixés
- Information claire et précise
- Une qualité de service, contrôlée en permanence en interne

3.3. Envers ses candidats et travailleurs

- Respects réciproques des engagements ;
- Transparence sur les procédures en cours
- Respect de la politique de confidentialité dans le cadre de la législation
- Respect des exigences légales
- Information claire et précise
- Une qualité de service, contrôlée en permanence en interne

4. Champ d'application

Le certificat couvre la consultance et les activités d'entreprise de travail intérimaire, de sélection de personnel, d'outplacement et formation et de services aux particuliers (titres-services).